

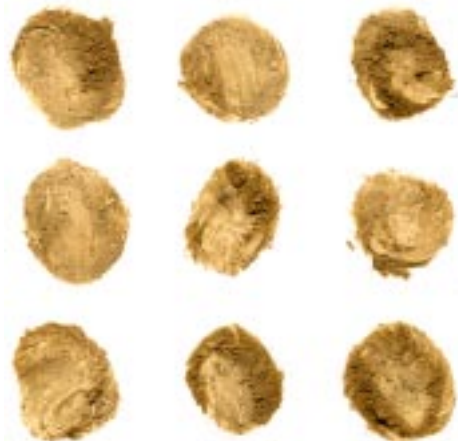
日本中の土で
絵を描きたい



絵を描くときは「絵の具」を使ってって、
そんなことをいつ決めてしまったんだろう。

もっと好きに描いてもいいんじゃない？
だって、絵は自由に描いていいものだから。

ふと、まわりを見回したら、
土があった。



土は「茶色」。
実はこれも決めつけ。

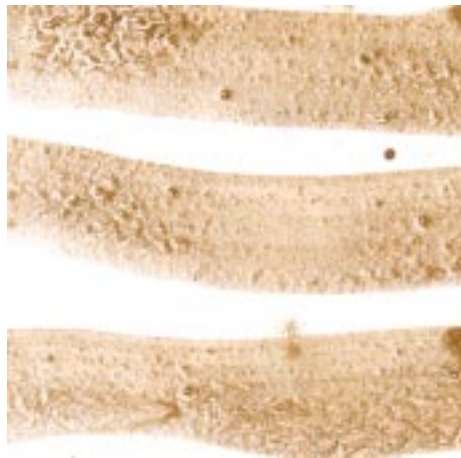
土にはいろいろな色がある、
と理解してても、
それは「頭」の中だけでわかっていること。



本当はどうなんだろう？

本当にたくさん色があるのだろうか？

そんなことを考えていくうちに、
いろいろな土を集めて絵を描いてみたくなりました。

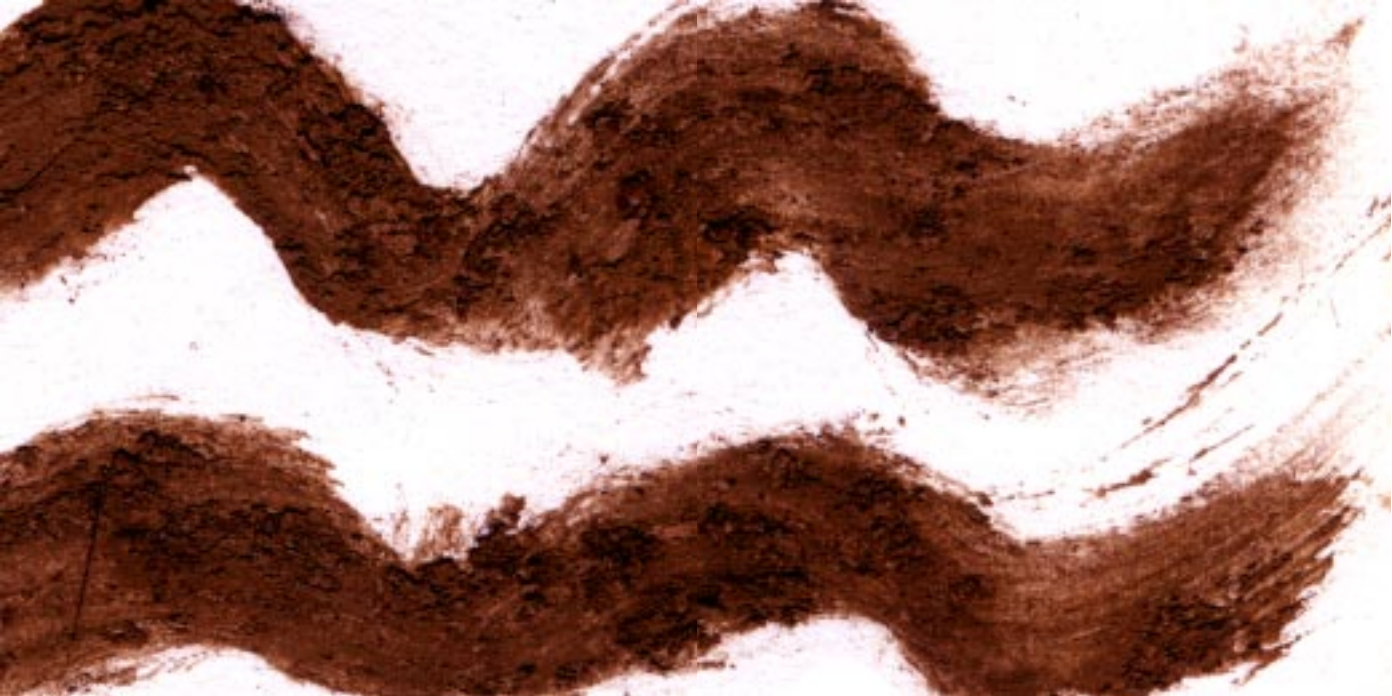




日本中にいる私たちの友だちに
この手紙を送ります。
身近にある土を送ってください。

集まった土を使って、
たくさんの人たちと
一緒に絵を描こうと思います。
協力をお願いします。





■送り方■

封筒には、この本と数枚のビニール袋と採集シールと宛名ラベルが入っています。

ビニール袋に、身近にある土を入れてください。1つのビニール袋には同じ色の土を入れ、石などの不純物はできるだけ入れないようにお願いします。土を袋にたくさん入れたらファスナーをしっかりと閉めてください。違う色の土があったら、別のビニール袋に入れてください。

「採集シール」には採集した場所(県名と市町村名)

と日付、土を採集した人の名前を書いて、それぞれのビニール袋ごとに貼ってください。

土を入れたビニール袋は、お送りした封筒に入れて(もし入りきらないようでしたら、申し訳ありませんが、別の紙で包んで送ってください)、封筒の表面に宛名ラベルを貼り、「日本中の土で絵を描きたい」実行委員会事務局までご返送ください。なお、差出人の欄にお名前と住所を書き、郵便局の窓口で「着払い」と指定して発送してください。

ご協力よろしく願いいたします。

「日本中の工で絵を描きたい」実行委員会

URL : <http://www.digitalium.co.jp/clay>
/e-mail : clay@digitalium.co.jp